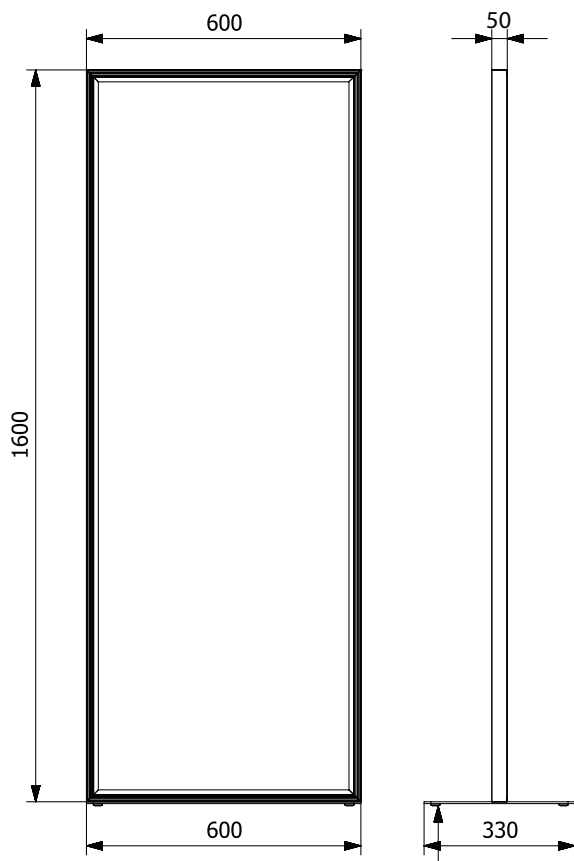


TEKSTILRAMME PYLON 60x160cm To-Sidig

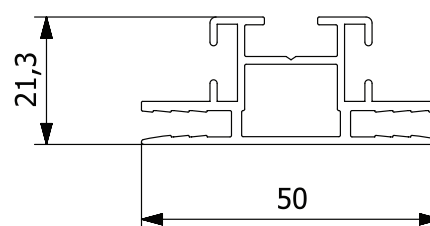
Elegant pylon



Beskrivelser:

- Eventuelle kuttlinjer
- CMYK / PANTONE: BESKRIVELSE
- Tekstil Duk 100% Polyester
(Georg+Otto Friedrich GmbH) Klasse B1
- Prosjektnummer: **XX.XXX**

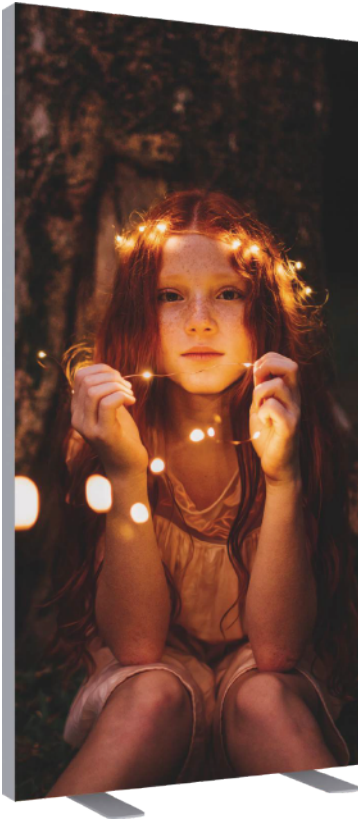
Profilbeskrivelse:



FF50

TEKSTILRAMMETRYKK

Duker til rammer med og uten LED-LYS



PRINT DATA:

Alle fonter og skriftter i oversendt dokument må være en del av filen og eller konvertert til vektor grafikk

Filer sendes inn i ønsket størrelse
Skala 1 : 1 - Gjerne via WeTransfer

Filtyper som er ønsket:

.Ai, EPS og eller PDF

Bilder: JPG, PNG, TIFF

Minimum 300DPI i ønsket trykkstørrelse.

Farger i CMYK eller spotfarger (Pantone)
RGB aksepteres ikke.

TEKSTIL DETALJER:

Direct dye sub - Maks bredde 320cm

Printer oppløsning: 2880 DPI

220gr/m² til Duk **uten** LED LYS

210gr/m² til Duk **med** LED-Lys

Material: 100% Polyester

Dukprodusent: Georg+Otto Friedrich GMBH

